



Fundusze Europejskie
Wiedza Edukacja Rozwój



**Rzeczpospolita
Polska**

Unia Europejska
Europejski Fundusz Społeczny



KONSULTACJE INNOWACJI SPOŁECZNYCH

W RAMACH PROJEKTU

**INNOES – PROGRAM GRANTOWY NA RZECZ DOSTĘPNOŚCI INNOWACJI
SPOŁECZNYCH W OBSZARZE DOSTĘPNOŚCI**

NABÓR UZUPEŁNIAJĄCY



Fundusze Europejskie
Wiedza Edukacja Rozwój

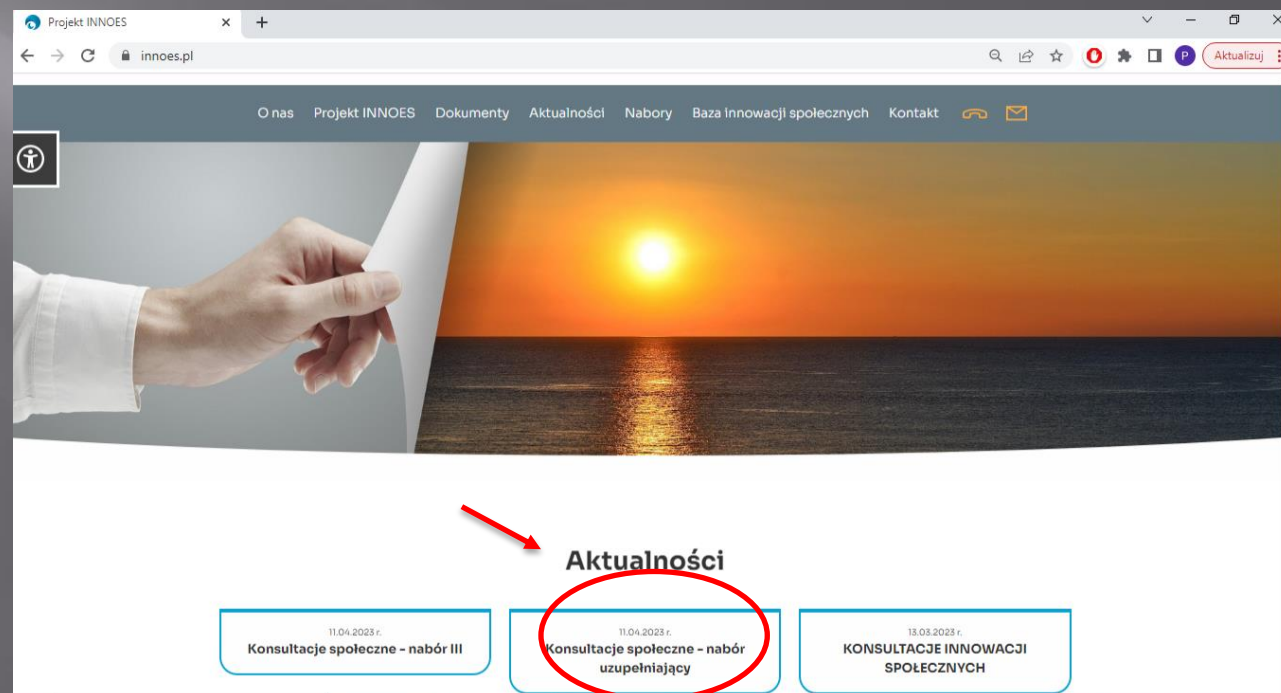


**Rzeczpospolita
Polska**

Unia Europejska
Europejski Fundusz Społeczny



Uprzejmie prosimy o wyrażenie opinii na temat prezentowanych poniżej innowacji społecznych poprzez wypełnienie formularza konsultacji, który został udostępniony na stronie internetowej projektu **www.innoes.pl**





Fundusze Europejskie
Wiedza Edukacja Rozwój



**Rzeczpospolita
Polska**

Unia Europejska
Europejski Fundusz Społeczny



INNOWACJA SPOŁECZNA NR 1

„ZDALNA OPIEKA DOMOWA OSÓB STARSZYCH
Z OGRANICZONĄ MOBILNOŚCIĄ, PERCEPCJĄ LUB OSÓB
Z NIEPEŁNOSPRAWNOŚCIĄ POZOSTAJĄCYCH
W DOMU”



Fundusze Europejskie
Wiedza Edukacja Rozwój



**Rzeczpospolita
Polska**

Unia Europejska
Europejski Fundusz Społeczny



Innowacja społeczna „Zdalna opieka domowa osób starszych z ograniczoną mobilnością, percepcją lub osób z niepełnosprawnością pozostających w domu” jest metodą opieki zdalnej nad osobami starszymi o ograniczonej mobilności i/lub percepcji (OS) oraz osobami z niepełnosprawnościami (ON).

Metoda ma na celu zapewnienie i zwiększenie poczucia bezpieczeństwa osób przebywających samotnie w domu. Metoda wykorzystuje narzędzie w postaci prostej aplikacji zainstalowanej na tabletach, smartphonach, komputerach, laptopach OS/ON. Podstawową funkcją aplikacji jest możliwość informowania o swoim samopoczuciu opiekunów poprzez wysłanie meldunków do centrum powiadomień (serwer zewnętrzny). Odbywa się to poprzez naciśnięcie odpowiedniej grafiki na ekranie, przypominającej buźkę o wybranym kolorze. Użytkownicy subiektywnie oceniają swój stan zdrowia i samopoczucia.

Co jest udostępnione w ramach licencji:

1. Opis Metody Zdalnej Opieki Domowej wraz z przykładowymi scenariuszami reakcji na meldunki uwzględniający rekomendacje z etapu testowania,
2. Kod źródłowy aplikacji w wersji 2.0,
3. Instrukcja obsługi aplikacji uwzględniająca rekomendacje z testowania,
4. Opis modelu innowacji.

Autorem innowacji społecznej pt. „Zdalna opieka domowa osób starszych z ograniczoną mobilnością, percepcją lub osób z niepełnosprawnością pozostających w domu” jest Fundacja Rudek dla Życia.



Fundusze Europejskie
Wiedza Edukacja Rozwój



**Rzeczpospolita
Polska**

Unia Europejska
Europejski Fundusz Społeczny

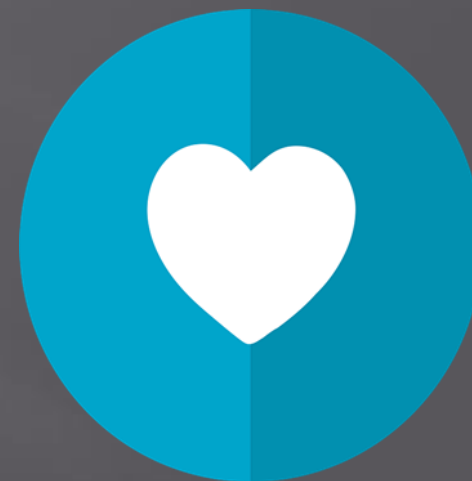


Korzyści z zastosowania metody (aplikacji) dla OS/ON:

1. Zwiększenie poczucia bezpieczeństwa.
2. Stan zaopiekowania.
3. Regularne sprawdzanie stanu zdrowia.

Korzyści dla potencjalnych użytkowników:

1. Prosta metoda kontroli codziennego stanu zdrowia i samopoczucia podopiecznych.
2. Narzędzie, które wspiera opiekę nad OS/ON w procesie deinstytucjonalizacji.





Fundusze Europejskie
Wiedza Edukacja Rozwój



Rzeczpospolita
Polska

Unia Europejska
Europejski Fundusz Społeczny



Opis działania metody:

1. Osoby korzystające z aplikacji składają meldunek o swoim samopoczuciu poprzez naciśnięcie grafiki przypominającej buźkę o odpowiednim kolorze na ekranie tabletu, smartphona.
2. Meldunki trafiają do centrum monitorowania (zew. serwer), gdzie są przeglądane przez opiekuna medycznego i przechowywane.
3. Opiekun analizuje otrzymane dane i adekwatnie reaguje, np. dzwoni i dopytuje o stan zdrowia, wzywa pomoc (*Opis metody* zawiera przykładowe scenariusze reakcji na meldunki).



Złe samopoczucie



Normalne samopoczucie



Dobre samopoczucie



Prośba o kontakt



Fundusze Europejskie
Wiedza Edukacja Rozwój

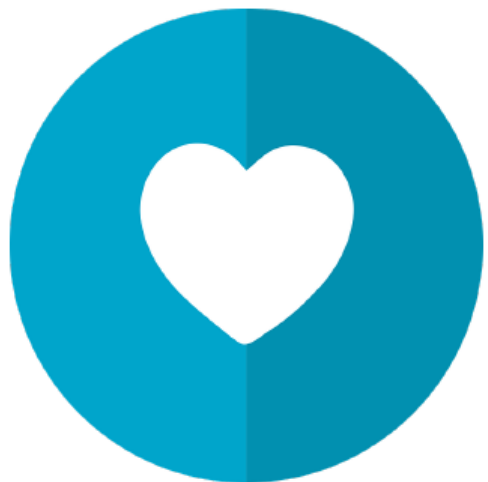


**Rzeczpospolita
Polska**

Unia Europejska
Europejski Fundusz Społeczny



Aplikacja **moodpoint**



Innowację mogą wdrażać m.in.:

1. Organizacje pozarządowe,
2. Podmioty kościelne,
3. Instytucje pomocy społecznej (MOPS/GOSP),
4. Instytucje wdrażające innowacje społeczne czy kreujące politykę społeczną w regionie (ROPS).



Fundusze Europejskie
Wiedza Edukacja Rozwój



**Rzeczpospolita
Polska**

Unia Europejska
Europejski Fundusz Społeczny



INNOWACJA SPOŁECZNA NR 2

„POLE NAMIOTOWE DLA OSÓB
Z NIEPEŁNOSPRAWNOŚCIĄ”



Fundusze Europejskie
Wiedza Edukacja Rozwój



**Rzeczpospolita
Polska**

Unia Europejska
Europejski Fundusz Społeczny



Innowacja społeczna „**Pole namiotowe dla osób z niepełnosprawnością**”

to wytyczne i opracowany model utworzenia/dostosowania pola namiotowego pod kątem potrzeb szerokiej grupy osób niepełnosprawnych (ON). Jej głównym celem jest polepszenie jakości życia oraz zwiększenie udziału osób niepełnosprawnych w życiu społecznym. Rozwiązanie stanowi innowację w skali kraju - wcześniej nie stosowano kompleksowych usprawnień w tym zakresie, obejmujących grupę docelową.

Co jest udostępniane w ramach licencji:

1. Dokument opisujący model utworzenia pola namiotowego dostosowanego do potrzeb ON,
2. Regulamin pola namiotowego dostosowanego do potrzeb ON,
3. Instrukcję używania oznaczeń oraz oznaczeniami,
4. Opis modelu innowacji społecznej.

Autorem pomysłu jest Daniel Jakubowski – pracownik Caritas Diecezji Rzeszowskiej.



Fundusze Europejskie
Wiedza Edukacja Rozwój



**Rzeczpospolita
Polska**

Unia Europejska
Europejski Fundusz Społeczny



Korzyści z zastosowania metody:



Samodzielne korzystanie z dostosowanego pola namiotowego pozwoli osobom niepełnosprawnym na:

1. Zwiększenie komfortu funkcjonowania.
2. Integrację osób z niepełnosprawnościami z osobami pełnosprawnymi.
3. Ograniczenie dystansu społecznego związanego z brakiem samodzielności osób niepełnosprawnych.
4. Wzrost samooceny oraz niezależności podczas codziennego funkcjonowania i możliwość zaspokojenia potrzeb życiowych.
5. Swobodne podróżowanie i zwiedzanie.
6. Umożliwienie realizacji indywidualnego sposobu życia bez uzależnienia od innych.



Rodzaje poszczególnych niepełnosprawności uwzględnione w modelu pola namiotowego:

- 1. Osoby o ograniczonej percepcji:** osoby niewidome, słabowidzące, głuche, niedosłyszące, z zaburzeniami węchu, osoby z niepełnosprawnością intelektualną.
- 2. Osoby z ograniczeniami mobilności:** osoby niepełnosprawne ruchowo poruszające się na wózkach, o kulach bądź balkonikach inwalidzkich, osoby częściowo sparaliżowane lub z niedowładem kończyn, osoby starsze z problemami w poruszaniu się, osoby otyłe i niskiego wzrostu, osoby czasowo kontuzjowane, inne osoby, które mają trudności w sprawnym przemieszczaniu się (np.: osoby z nadciśnieniem).





Fundusze Europejskie
Wiedza Edukacja Rozwój



**Rzeczpospolita
Polska**

Unia Europejska
Europejski Fundusz Społeczny



Model pola namiotowego dla osób z niepełnosprawnościami obejmuje wytyczne dotyczące:

1. Podestów pod namioty,
2. Ścieżek zewnętrznych,
3. Wewnętrznych ciągów komunikacyjnych,
4. Zorganizowania jadalni,
5. Zabezpieczenia i ustawienia gniazd zewnętrznych,
6. Organizacji strefy odpoczynku,
7. Dedykowanych oznaczeń dla osób z niepełnosprawnością intelektualną,
8. Ustawienia i natężenia oświetlenia w strefie namiotów i przy ścieżkach zewnętrznych.

Ponadto model zawiera:

1. Regulamin integracyjnego pola namiotowego przystosowanego dla potrzeb osób z niepełnosprawnością,
2. Przykłady i Propozycje Zajęć Animacyjnych, Rekreacyjnych i Warsztatowych.





Fundusze Europejskie
Wiedza Edukacja Rozwój



**Rzeczpospolita
Polska**

Unia Europejska
Europejski Fundusz Społeczny



Innowację mogą wdrażać m.in.:

1. Ośrodki wypoczynkowe,
2. Hotele,
3. Obiekty agroturystyczne,
4. Podmioty i instytucje, które działają na rzecz ON, a także organizują wypoczynek dla ON,
5. Przedsiębiorcy – nie tylko ze względu na wyjście naprzeciw osobom z niepełnosprawnością, ale też ze względu na popyt i możliwość rozwoju własnego biznesu poprzez rozszerzenie oferty i zwiększenie konkurencyjności.